

JUDEȚUL ARGEȘ
CONSILIUL LOCAL
AL MUNICIPIULUI CÂMPULUNG

HOTĂRÂREA NR. 119
DIN 26 09 2013

privind aprobarea organigramei și statul de funcții al Serviciului Public de Asistență Socială Câmpulung pe anul 2013

Consiliul Local al Municipiului Câmpulung întrunit în ședință ordinară în data de 26.09.2013;

Având în vedere raportul întocmit de Compartimentul juridic, resurse umane și securitatea muncii nr. 2616 / 20.09.2013 privind aprobarea organigramei și statului de funcții al Serviciului Public de Asistență Socială al municipiului Câmpulung pe anul 2013;

Luând în discuție nota de fundamentare a Directorului Executiv din cadrul Serviciului Public de Asistență Socială Câmpulung prin care se propune spre aprobare organigrama și statul de funcții ale Serviciului Public de Asistență Socială pentru anul 2013;

În conformitate cu prevederile Legii nr. 188 / 1999 (r2) și OUG nr. 63 / 2010 coroborat cu prevederile art. 36 alin. (2) lit. "a", alin. (3) lit. "b", din Legea nr. 215/2001, cu modificările și completările ulterioare;

Având în vedere avizul favorabil dat de Comisia de studii, prognoze economico-sociale, buget finanțe și administrarea domeniului public și privat al municipiului și Comisia pentru activități științifice, învățământ, sănătate, cultură, protecție socială, sportive și de agrement;

Având în vedere și avizul favorabil al Agenției Naționale a Funcționarilor Publici înregistrat sub numărul 32815 / 2013;

În temeiul art. 45 din Legea nr. 215/2001 privind administrația publică locală, cu modificările și completările ulterioare,

HOTĂRĂȘTE:

Art. 1 Se aprobă organigrama Serviciului Public de Asistență Socială Câmpulung pe anul 2013 conform Anexei nr. I care face parte integrantă din prezenta hotărâre.

Art. 2 Se aprobă statul de funcții al Serviciului Public de Asistență Socială Câmpulung conform Anexei nr. II care face parte integrantă din prezenta hotărâre.

Art. 3 Cu aducerea la îndeplinire a prezentei hotărâri se însărcinează Serviciul Public de Asistență Socială Câmpulung.

Art. 4 Prezenta hotărâre va fi afișată și publicată pentru aducerea ei la cunoștință publică și va fi comunicată în termen legal Instituției Prefectului – Județul Argeș și Primarului Municipiului Câmpulung.

PREȘEDINTE DE ȘEDINȚĂ,

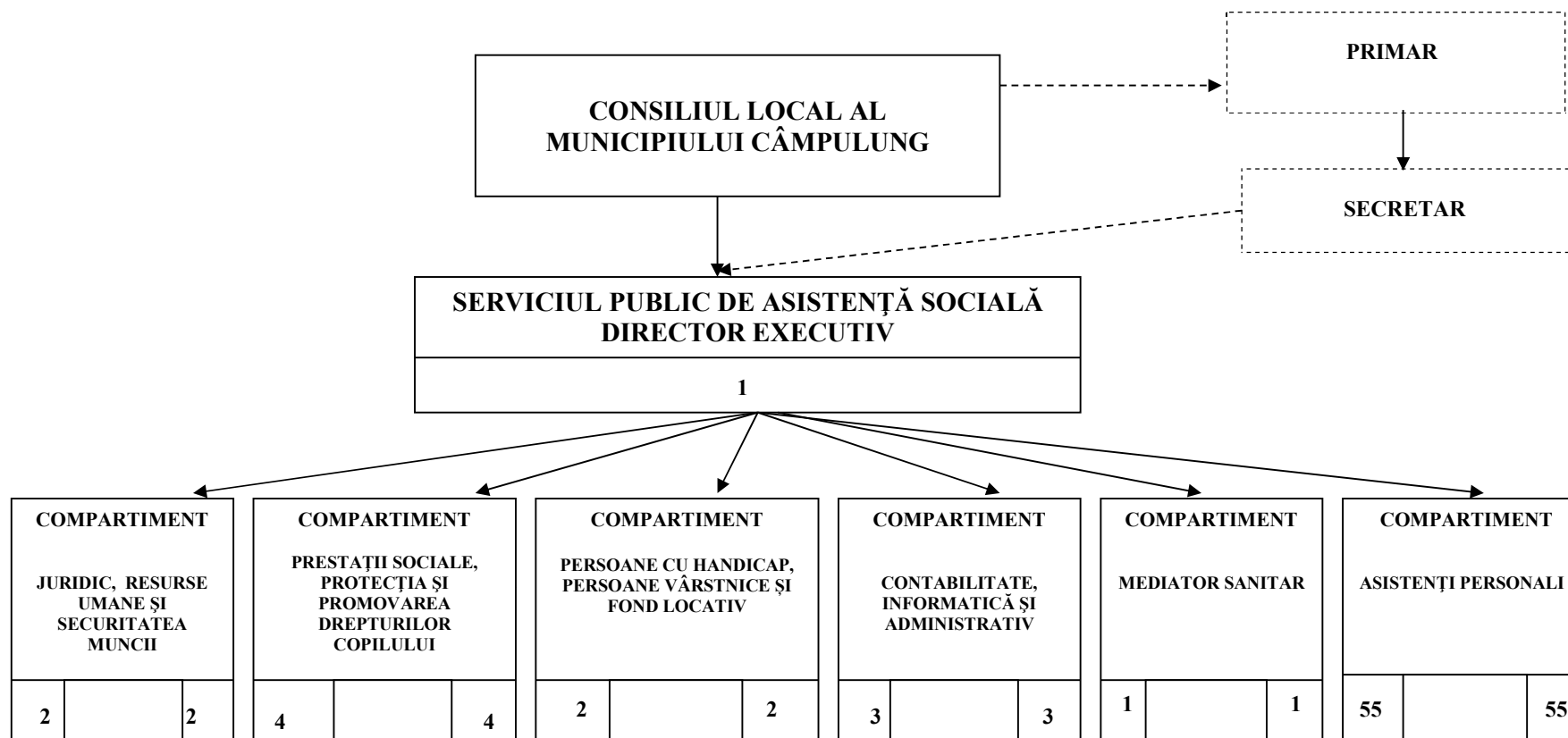
Bogdan-Angelin DAVID

CONTRASEMNEAZĂ

SECRETAR MUNICIPIU,

Nicolae GHINEA

ORGANIGRAMA
 SERVICIULUI PUBLIC DE ASISTENȚĂ SOCIALĂ CÂMPULUNG



PREȘEDINTE DE ȘEDINȚĂ,

Bogdan-Angelin DAVID

STAT DE FUNCȚII AL

SERVICIULUI PUBLIC DE ASISTENȚĂ SOCIALĂ CÂMPULUNG

Nr. crt.	STRUCTURA Numele prenumele/ vacant, temporar vacant, după caz	FUNȚIA DE DEMNITATE PUBLICĂ	Funcția publică			Clasa	Gradul profesional	Nivelul studiilor	Funcția contractuală		Treapta profesională /grad	Nivelul studiilor	Observatii
			înalt funcționar public	de conducere*	de execuție				de conducere	de execuție			
SERVICIUL PUBLIC DE ASISTENȚĂ SOCIALĂ													
1	BĂDIȚA CĂTĂLIN			DIRECTOR EXECUTIV			II	S					
COMPARTIMENT JURIDIC, RESURSE UMANE ȘI SECURITATEA MUNCII													
2	PISTOL FLORINA RALUCA			CONSILIER JURIDIC		I	SUPERIOR	S					
3	OINU DANIELA GIORGIANA			INSPECTOR		I	PRINCIPAL	S					
COMPARTIMENTUL PRESTAȚII SOCIALE, PROTECȚIA ȘI PROMOVAREA DREPTURILOR COPILULUI													
4	BERCARU MARIANA DIANA			INSPECTOR		I	PRINCIPAL	S					
5	BÎRZU AIDA CAMELIA			INSPECTOR		I	SUPERIOR	S					
6	GRIGORE MARIA MIRABELA			INSPECTOR		I	ASISTENT	S					
7	VACANT			INSPECTOR		I	ASISTENT	S					
COMPARTIMENTUL PERSOANE CU HANDICAP, PERSOANE VÂRSTNICE ȘI FOND LOCATIV													
8	BĂLAN AMALIA MARIA			INSPECTOR		I	PRINCIPAL	S					
9	ADAM FLORINEL			REFERENT		III	SUPERIOR	M					
COMPARTIMENTUL DE CONTABILITATE, INFORMATICĂ ȘI ADMINISTRATIV													
10	NEAGU MIRELA			INSPECTOR		I	PRINCIPAL	S					
11	UNGUREANU FLORIAN STELIAN			INSPECTOR		I	PRINCIPAL	S					
12	SIMION MIHAELA			REFERENT		III	SUPERIOR	M					
COMPARTIMENTUL MADIATOR SANITAR													
13	ASAVEI ANETA									MEDIATOR SANITAR		M	
COMPARTIMENTUL ASISTENȚI PERSONALI													
14	BOSOIU CLAUDIA									ASISTENT PERSONAL		M	
15	CHIȚU MARIA CECILIA									ASISTENT PERSONAL		M	

16	CODREANU GHEORGHITĂ										ASISTENT PERSONAL		M	
17	COJOCARU DANIELA										ASISTENT PERSONAL		M	
18	CONSTANTIN CRISTINEL										ASISTENT PERSONAL		M	
19	COSTEA CRISTINA										ASISTENT PERSONAL		M	
20	COTESCU ELENA										ASISTENT PERSONAL		M	
21	DAVID ELENA COSMINA										ASISTENT PERSONAL		M	
22	DICU ELENA LILIANA										ASISTENT PERSONAL		M	
23	DINU NICOLETA										ASISTENT PERSONAL		M	
24	DINULESCU MARIA										ASISTENT PERSONAL		M	
25	DUDU MARIA										ASISTENT PERSONAL		M	
26	GAVRILĂ LOREDANA										ASISTENT PERSONAL		M	
27	GEDROYC ANTOANETA										ASISTENT PERSONAL		M	
28	GHIȚĂ MARIANA										ASISTENT PERSONAL		M	
29	HALANGESCU IRINA										ASISTENT PERSONAL		M	
30	HEPENEȚ VIOLETA SILVIA										ASISTENT PERSONAL		M	
31	HUBLEA IOANA										ASISTENT PERSONAL		M	
32	ISBĂȘOIU DANIELA										ASISTENT PERSONAL		M	
33	IVAN IONELA										ASISTENT PERSONAL		M	
34	IVAN MARIA										ASISTENT PERSONAL		M	

35	LUPEANU CORNELIA										ASISTENT PERSONAL		M	
36	MANOLE EUGENIA										ASISTENT PERSONAL		M	
37	MANTA MIOARA										ASISTENT PERSONAL		M	
38	MARIAN FLORICA										ASISTENT PERSONAL		M	
39	MARIN LAVINIA										ASISTENT PERSONAL		M	
40	MATEI FLOAREA										ASISTENT PERSONAL		M	
41	MIHALCEA LUMINIȚA										ASISTENT PERSONAL		M	
42	MOLDOVAN CORNELIA										ASISTENT PERSONAL		M	
43	NICA LILIANA										ASISTENT PERSONAL		M	
44	NIȚOI GHEORGHE										ASISTENT PERSONAL		M	
45	OANCEA LUMINIȚA EMANUELA										ASISTENT PERSONAL		M	
46	OPREA ELENA FLORINA										ASISTENT PERSONAL		M	
47	PÎRȘE ION										ASISTENT PERSONAL		M	
48	PIȚIGOI ELISABETA										ASISTENT PERSONAL		M	
49	POPA FILOFTIA										ASISTENT PERSONAL		M	
50	POSADĂ FLORINA										ASISTENT PERSONAL		M	
51	RĂCAȘAN ANDREEA MIHAELA										ASISTENT PERSONAL		M	
52	RONAI MARIA MAGDALENA										ASISTENT PERSONAL		M	
53	ROȘIORU CONSTANTIN										ASISTENT PERSONAL		M	
54	SĂNDULESCU ȘTEFANIA										ASISTENT PERSONAL		M	

55	SIDORCĂ FLORENTINA											ASISTENT PERSONAL		M	
56	STOIAN LIGIA FLORENTINA											ASISTENT PERSONAL		M	
57	ȘTEFAN DORINA											ASISTENT PERSONAL		M	
58	TAINĂ VIORICA											ASISTENT PERSONAL		M	
59	TUREAC CARMEN											ASISTENT PERSONAL		M	
60	ȚUȚUIANU LUCICA											ASISTENT PERSONAL		M	
61	UNGUREANU ANGELA											ASISTENT PERSONAL		M	
62	URETU ION											ASISTENT PERSONAL		M	
63	VASILESCU GHEORGHÎȚA											ASISTENT PERSONAL		M	
64	ZARVĂ MARIANA											ASISTENT PERSONAL		M	
65	VACANT											ASISTENT PERSONAL		M	
66	VACANT											ASISTENT PERSONAL		M	
67	VACANT											ASISTENT PERSONAL		M	
68	VACANT											ASISTENT PERSONAL		M	

Funcția	Număr posturi	Ocupate	Vacante	Total
Nr. total de funcții publice		11	1	12
Nr. total de înalți funcționari publici				
Nr. total de funcții publice de conducere		1		1
Nr. total de funcții publice de execuție		10	1	11
Nr. total de funcții contractuale de execuție		52	4	56
Nr total de posturi potrivit art. III alin. (2) din O.U.G. Nr. 63/2010 pentru modificarea și completarea Legii nr. 273/2006 privind finanțele publice locale, precum și pentru stabilirea unor măsuri financiare, cu modificările și completările ulterioare		63	5	68
Nr. total de funcții din instituție		63	5	68

* sub fiecare șef de structură se vor trece toate funcțiile publice și tot personalul contractual

**PREȘEDINTE DE ȘEDINȚĂ,
Bogdan-Angelin DAVID**